

## 2 ½-Zimmer-Wohnung

Bahnhofstrasse 7

Erdgeschoss, 1. und 2. Obergeschoss

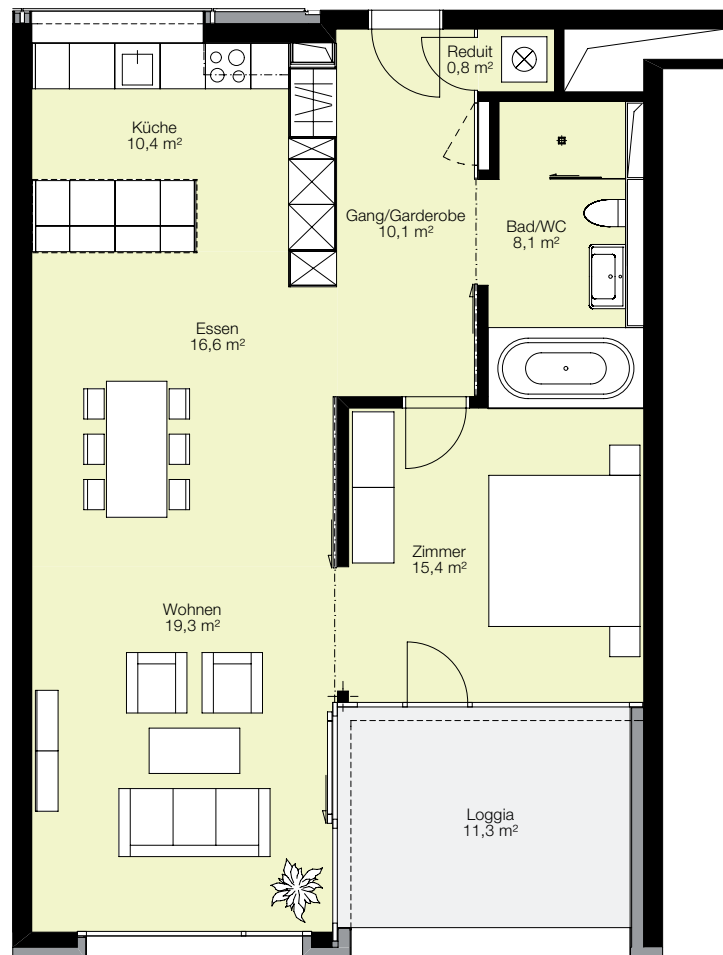
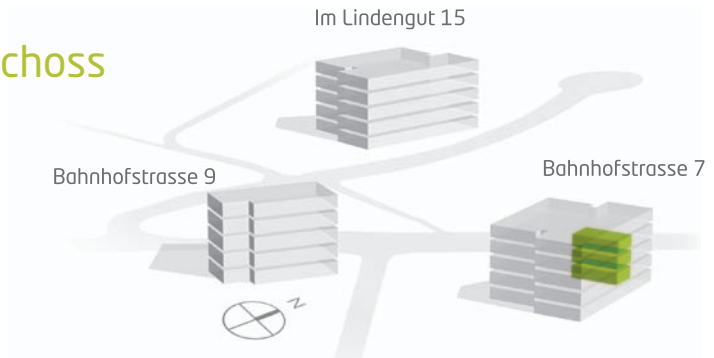
Brutto-Wohnfläche: 81,9 m<sup>2</sup>

Loggia/Terrasse: 11,3 m<sup>2</sup>

Bezugstermin: Sommer 2011

**Wohnungs-Nummern:**

EG **07.0102** / 1. OG **07.0202** / 2. OG **07.0302**



Haben Sie Fragen? Wir geben gerne Auskunft

Telefon +41 58 280 86 75

[www.lindengut.ch](http://www.lindengut.ch)



1:100

0 m

5 m