

2 ½-Zimmer-Wohnung

Bahnhofstrasse 7

Erdgeschoss, 1. und 2. Obergeschoss

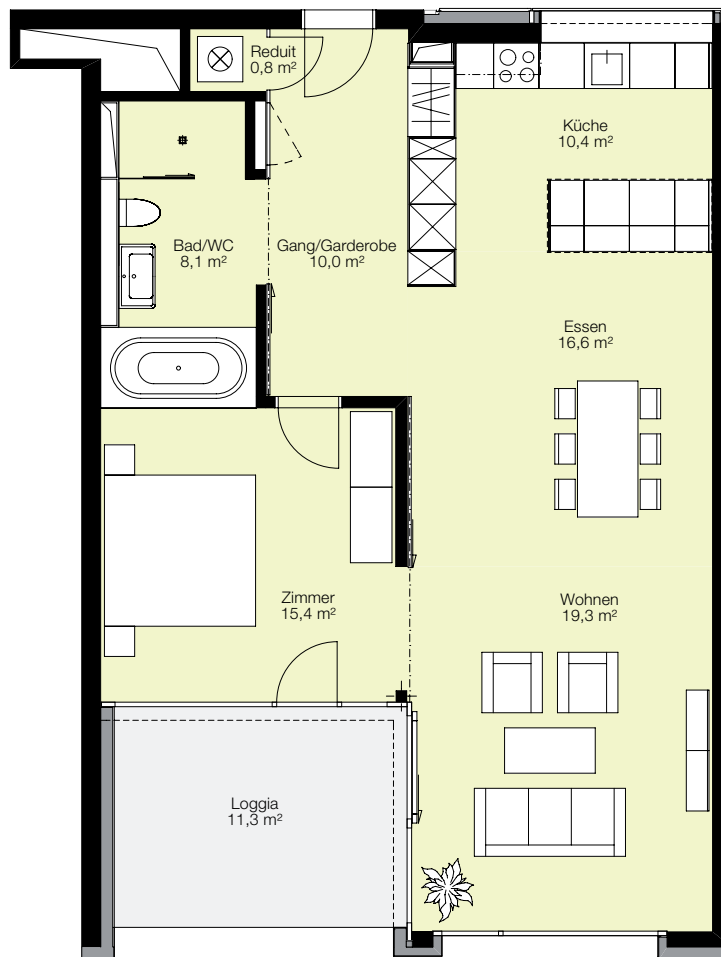
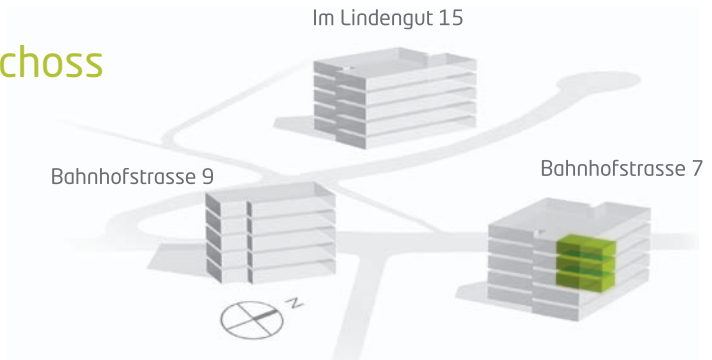
Brutto-Wohnfläche: 81,9 m²

Loggia/Terrasse: 11,3 m²

Bezugstermin: Sommer 2011

Wohnungs-Nummern:

EG **07.0103** / 1. OG **07.0203** / 2. OG **07.0303**



Haben Sie Fragen? Wir geben gerne Auskunft

Telefon +41 58 280 86 75

www.lindengut.ch



1:100

0 m 5 m